



Green Haus

by D I M A K



A DIMAK APRESENTA OUSADIA E SINGULARIDADE EM UM PROJETO HARMONIOSO COM A NATUREZA

COM A ATMOSFERA TRANQUILA DE UMA RUA LADEADA PELO VERDE, O GREEN HAUS APRESENTA OUSADIA EM SUAS FORMAS E MATERIALIDADES, CRIANDO UMA SENSÇÃO AGRADÁVEL DE MOVIMENTO ATRAVÉS DA INTERCALAÇÃO DE BRISES. ISSO RESULTA EM UM PROJETO COM ESTÉTICA E SOLUÇÕES CONSTRUTIVAS SINGULARES E MODERNAS.



MORAR NO BAIRRO PETRÓPOLIS,
É UMA FORMA DE VIVENCIAR A CIDADE,
JUNTO AO QUE FAZ PARTE DO SEU MUNDO.

DIMAK
INCORPORADORA



A CIDADE E A NATUREZA EM PERFEITO EQUILÍBRIO
À 1MIN DA PRAÇA DAS NAÇÕES E 5MIN DA PRAÇA DA ENCOL



GRÊMIO NÁUTICO UNIÃO
1 min.

BARRANCO RESTAURANTE
3 min.

PISTA DE CORRIDA ESEF
3 min.

BOURBON SHOPPING ZAFFARI IPIRANGA
4 min.

JARDIM BOTÂNICO
5 min.

COLÉGIO SANTA INÊS
3 min.

COLÉGIO ISRAELITA
5 min.

COLÉGIO ANCHIETA
9 min.



Green Haus

PRAÇA ARARIBÓIA

ESEFID/UFRGS

PRAÇA DAS NAÇÕES

BOURBON SHOPPING
IPIRANGA



CHURRASCARIA
BARRANCO

PRAÇA DA ENCOL

ZAFFARI



Green Haus





O PETRÓPOLIS É ASSIM, UM CENÁRIO
DE INÚMERAS POSSIBILIDADES.

DIMAK
INCORPORADORA



GRÊMIO NÁUTICO UNIÃO - 1 MIN.



BARRANCO RESTAURANTE - 3 MIN.



COLÉGIOS: SANTA INÊS - 3 MIN. | ISRAELITA - 5 MIN. | ANCHIETA - 9 MIN.



JARDIM BOTÂNICO - 5 MIN.



BOURBON IPIRANGA E ZAFFARI - 4 MIN.



PISTA DE CORRIDA ESEF - 3 MIN.



PRAÇA DA ENCOL - 5MIN

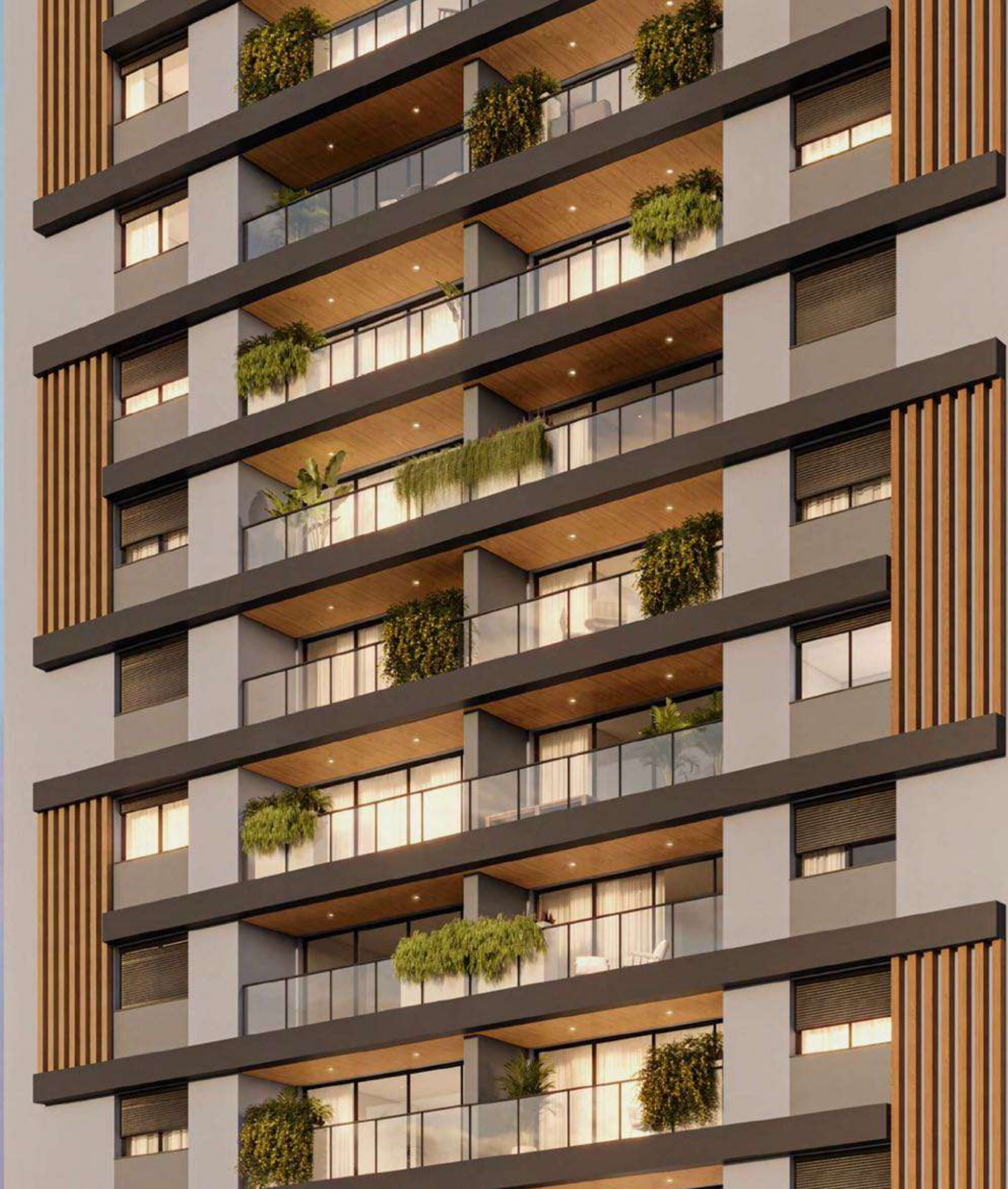


QUALIDADE DE VIDA É VIVER PRÓXIMO À PRAÇA DA ENCOL, UMA DAS MAIS TRADICIONAIS PRAÇAS DE PORTO ALEGRE, UM LUGAR QUE PERMITE A REALIZAÇÃO DE DIVERSOS EXERCÍCIOS AO AR LIVRE.

TVT
TELLINI VONTOBEL
ARQUITETURA

"As áreas externas do Green Haus tem a intenção de serem uma extensão do apartamento, o pátio de casa, um espaço de lazer e contemplação para curtir em família. Quem escolher morar nele, terá natureza e bem estar com sofisticação."





BALDASSO

ARQUITETURA | ENGENHARIA

"O terreno de esquina com 2 frentes e em desnível, permitiu que o edifício se destacasse do seu entorno, além de contar com elementos perfeitamente harmonizados, criando um destaque nos pontos chaves.

Os brises amadeirados, com vãos duplos e alternados nos pavimentos, aliados a barras horizontais intercalados, dão um movimento a fachada, de maneira a entregar um visual agradável e instigante aos moradores e observadores, elementos que mostram a sofisticação e valores entregues no Green Haus By Dimak."



AS COMODIDADES DA VIDA URBANA
UNIDAS À PRIVACIDADE E AO BEM-ESTAR.



TENDA RELAX NA PISCINA



PISCINA COM PRAINHA



ESPAÇO FITNESS



ESPAÇO KIDS



SALÃO DE FESTAS



OFFICE



GUARITA DE VIGILÂNCIA



AMPLIO LOBBY



ESPAÇO DE
CONTEMPLAÇÃO



DELIVERY



BICICLETÁRIO



ESPERA PARA
CARREGAMENTO DE
CARRO ELÉTRICO NO BOX*

*VERIFICAR A DISPONIBILIDADE

ROOFTOP,
UM ESPAÇO ÚNICO
QUE CONTA COM:



FIRE PIT



ESPAÇO ZEN



SKY LOUNGE



SUNSET GOURMET

DIFERENCIAIS GREEN HAUS



- DEPÓSITO INDIVIDUAL NO BOX
- VAGAS DUPLAS E VAGAS SIMPLES
- ESPERAS PARA SISTEMA DE CÂMERA CFTV E PORTARIA ELETRÔNICA
- ÁREAS CONDOMINIAIS ENTREGUES MOBILIADAS E EQUIPADAS
- ACESSO PRINCIPAL COM USO DE TAG
- ECLUSA PARA VEÍCULOS NA RUA BUENOS AIRES
- ESPERA PARA GERADOR PARA OS SISTEMAS DE EMERGÊNCIA, SEGURANÇA E ELEVADORES
- SACADA EM TODOS OS APARTAMENTOS
- COPA E VESTIÁRIO COM CHUVEIRO PARA FUNCIONÁRIOS
- COBERTURAS COM PISCINA PRIVATIVA
- SISTEMA DE GÁS ENCANADO
- ESPERA PARA WI-FI NAS ÁREAS CONDOMINIAIS
- PISCINA INTEGRADA COM A NATUREZA
- PROJETO PAISAGÍSTICO INTEGRANDO A VEGETAÇÃO DO LOCAL
- ESPAÇOS COM ACESSIBILIDADE
- PRÉDIO DE ESQUINA

14

PAVIMENTOS
+ 2 SUBSOLOS

4

APARTAMENTOS
POR ANDAR

2

COBERTURAS DUPLEX
C/ PISCINA PRIVATIVA





A NATUREZA COMO INSPIRAÇÃO
PISCINA COM PRAINHA INTEGRADA À NATUREZA



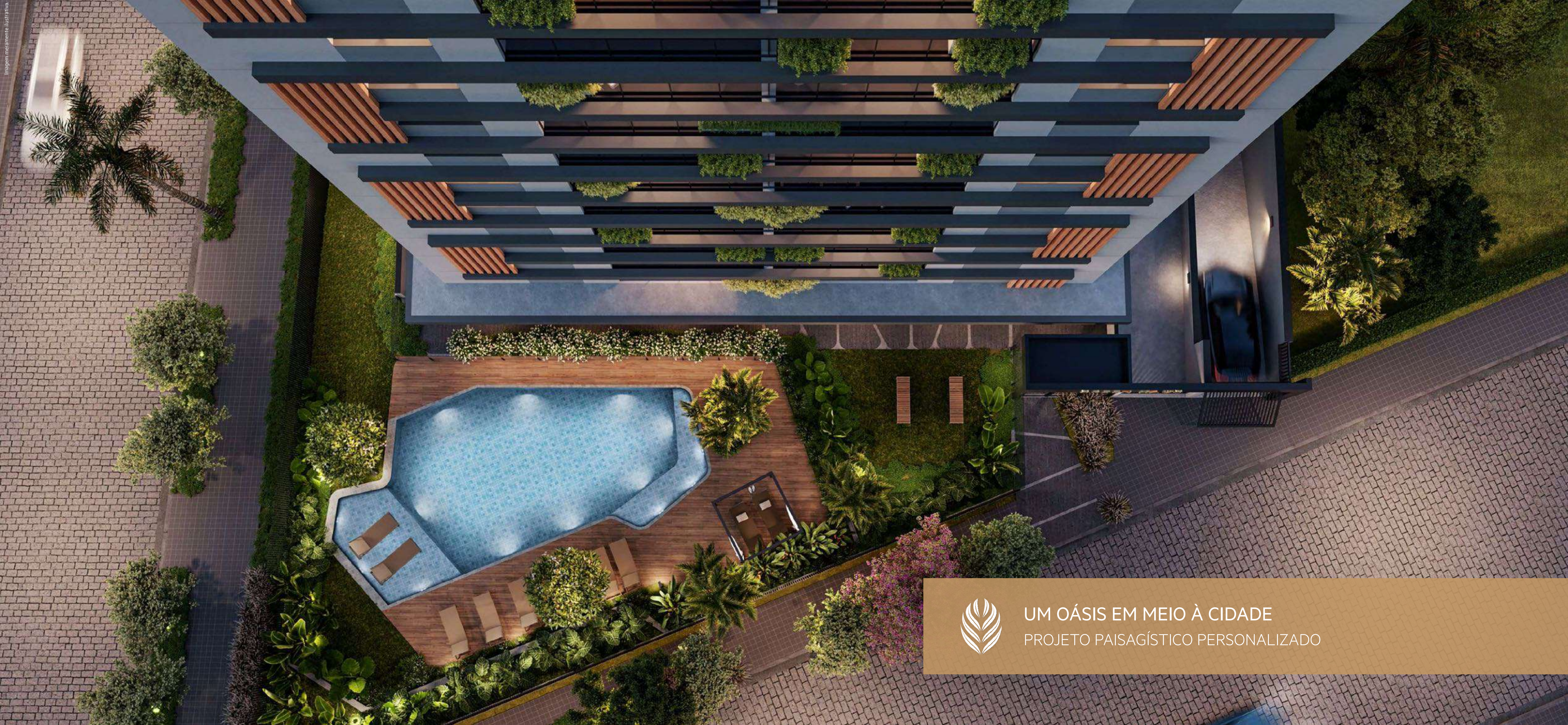


Imagem meramente ilustrativa



UM OÁSIS EM MEIO À CIDADE
PROJETO PAISAGÍSTICO PERSONALIZADO



PERSONALIDADE PARA RECEPCIONAR
LOBBY



A NATUREZA COMO UMA MOTIVAÇÃO A MAIS
OFFICE



ESPAÇOS INTELIGENTES QUE FACILITAM
O SEU DIA-A-DIA

DIMAK
INCORPORADORA



AQUI A DIVERSÃO É GARANTIDA!
ESPAÇO KIDS



SAÚDE E CUIDADOS COM O CORPO, NA MEDIDA CERTA
ESPAÇO FITNESS



Imagem meramente ilustrativa.



UM LUGAR MODERNO E ELEGANTE JUNTO À NATUREZA
SALÃO DE FESTAS

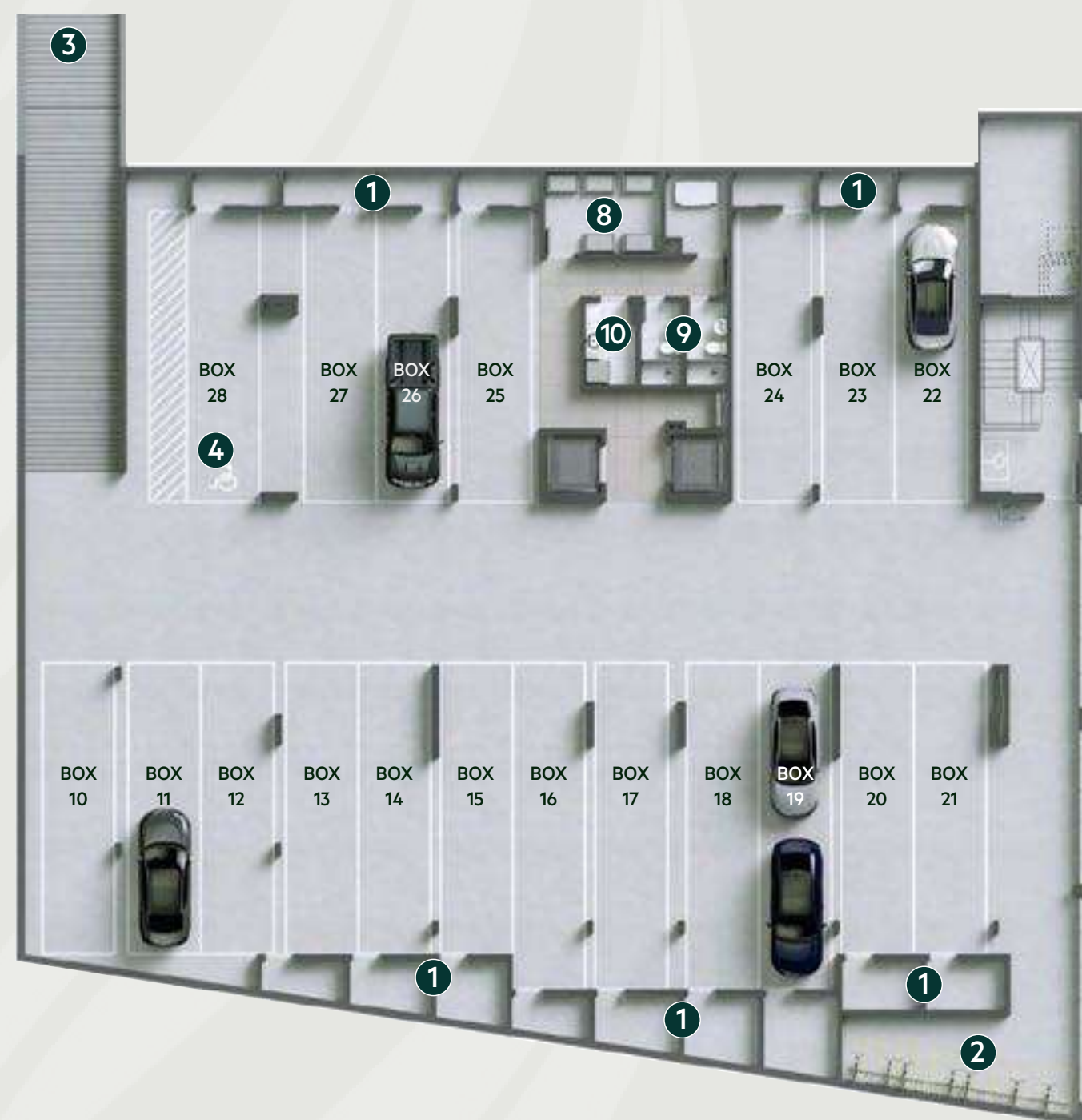


NA CALMA DAS ALTURAS A SERENIDADE DA ALMA
ROOFTOP COM ESPAÇO ZEN E FIRE PIT

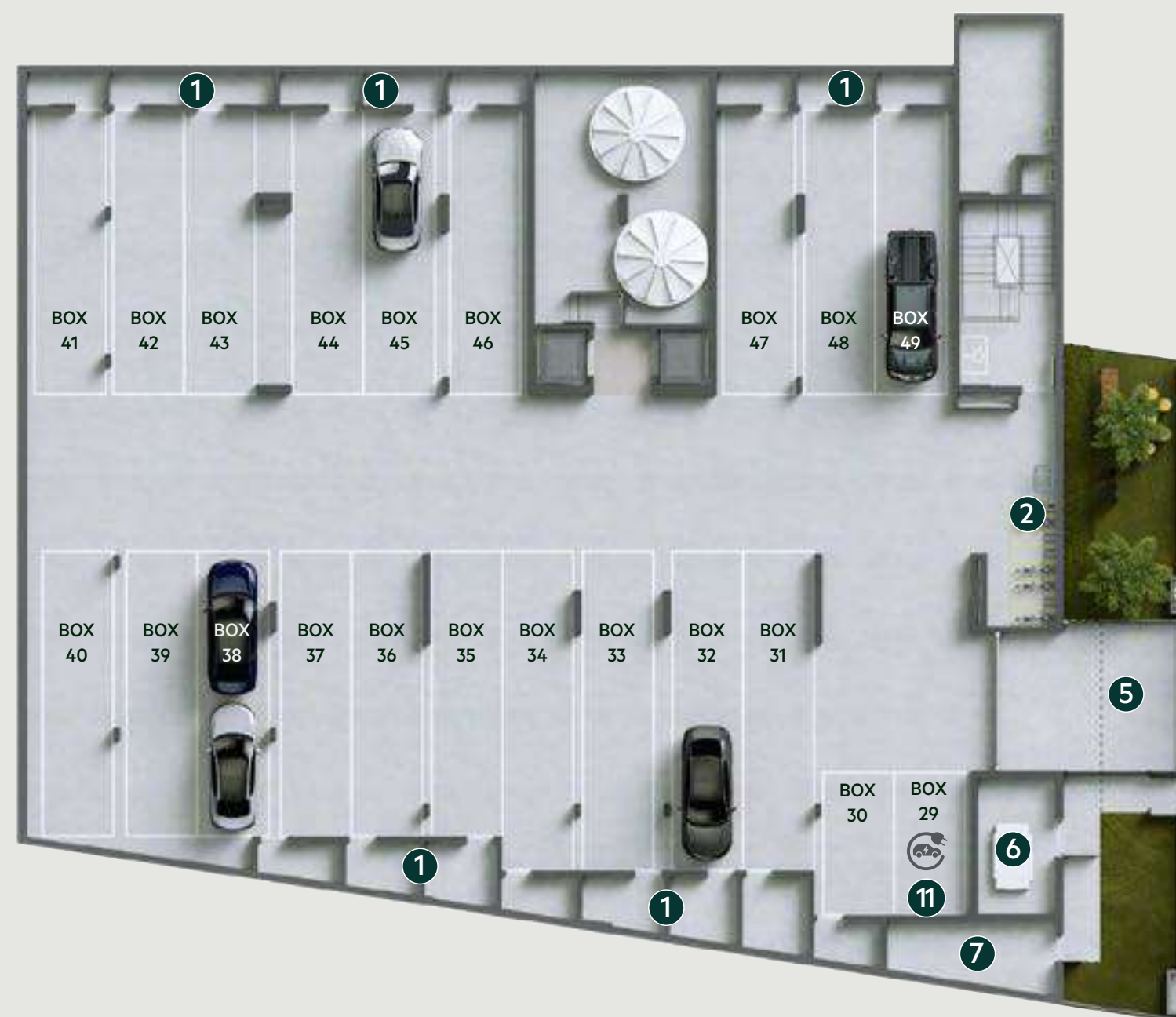


A MAIS BELA VISTA PARA O PÔR DO SOL
SUNSET GOURMET NO ROOFTOP

CONFORTO E BEM-ESTAR SEM SAIR DE CASA



IMPLANTAÇÃO DO PRIMEIRO SUBSOLO
ACESSO PELA RUA ARTIGAS



IMPLANTAÇÃO DO SEGUNDO SUBSOLO
ACESSO PELA RUA BUENOS AIRES



1. STORAGE SPACES
2. BICICLETÁRIOS
3. ACESSO AO PRIMEIRO SUBSOLO PELA RUA ARTIGAS
4. VAGA DE GARAGEM PNE
5. ACESSO AO SEGUNDO SUBSOLO PELA RUA BUENOS AIRES
6. SALA PARA GERADOR
7. SALA DE MEDIDORES
8. DEPÓSITO DE LIXO
9. BANHOS DE SERVIÇO
10. COPA DE SERVIÇO
11. VAGA PARA CARREGAMENTO DE CARRO ELÉTRICO
12. ACESSO ÀS VAGAS DO TÉRREO
13. ECLUSA DE ACESSO PARA PEDESTRES
14. GUARITA
15. DELIVERY - 15,48m²
16. LOBBY - 41,45m²
17. SALÃO DE FESTAS - 88.60m²
18. LAVABOS
19. ESPAÇO KIDS - 44.70m²
20. ESPAÇO FITNESS - 67.37m²
21. OFFICE - 19.26m²
22. ESPAÇO DE CONTEMPLAÇÃO
23. TENDA RELAX
24. PISCINA COM PRAINHA - 75,8 m²



IMPLANTAÇÃO DO PAVIMENTO TÉRREO

1. SUNSET GOURMET - 39.92m²
2. SKY LOUNGE - 44m²
3. FIRE PIT - 27m²
4. ESPAÇO ZEN - 62m²
5. LAVABO COM ACESSIBILIDADE



IMPLANTAÇÃO DO ROOFTOP



ROOFTOP COM SUNSET GOURMET E SKY LOUNGE,
A VISTA PERFEITA DA SUA VIDA.





UM EMPREENDIMENTO QUE LENTAMENTE
SE TRANSFORMA CONFORME AS ESTAÇÕES

DIMAK
INCORPORADORA



Imagem meramente ilustrativa



AMBIENTES QUE SE INTEGRAM À NATUREZA.
APARTAMENTOS FINAL 01 E 02



APARTAMENTOS FINAL 01

03 SUÍTES | ÁREA PRIVATIVA: 125,77m²



03 SUÍTES

LAVABO

LIVING COM LAREIRA À LENHA

ESPAÇO GOURMET COM CHURRASQUEIRA

ESPERA HIDRÁULICA PARA ILHA

ESPERA PARA COIFA

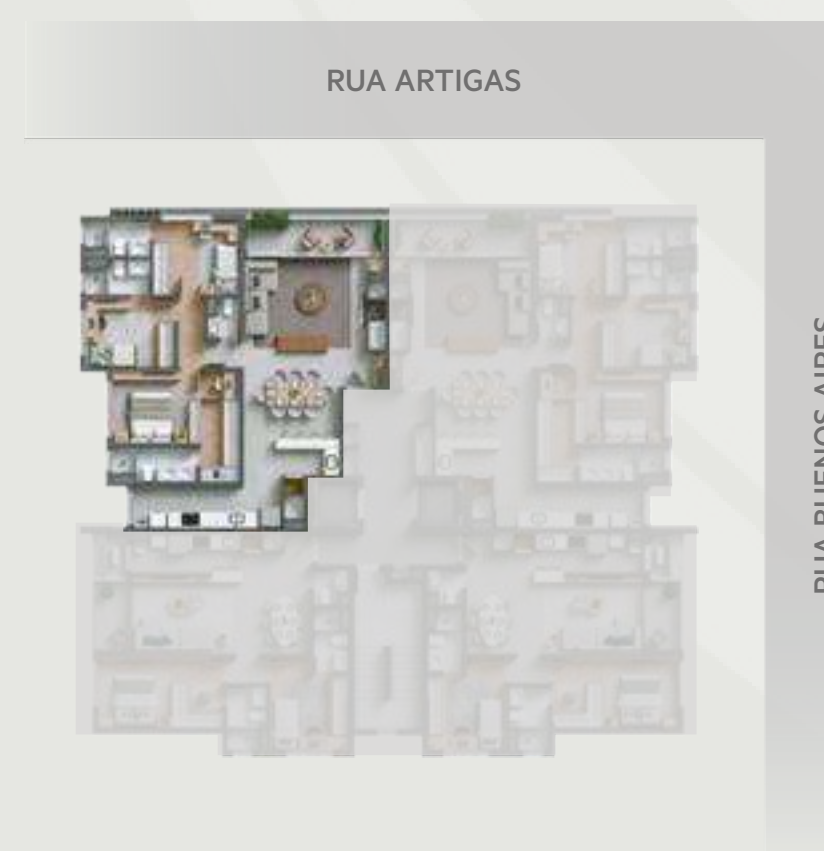
SACADA ABERTA COM VISTA PARA O GARDEN

ESPERAS PARA AR CONDICIONADO TIPO SPLIT NO LIVING E SUÍTES

JANELAS DAS SUÍTES COM PERSIANAS

ESPERAS PARA ÁGUA QUENTE

MEDIDORES INDIVIDUAIS DE ÁGUA, LUZ E GÁS



APARTAMENTOS FINAL 02

03 SUÍTES | ÁREA PRIVATIVA: 125,77m²



☙ 03 SUÍTES

☙ LAVABO

☙ LIVING COM LAREIRA À LENHA

☙ ESPAÇO GOURMET COM CHURRASQUEIRA

☙ ESPERA HIDRÁULICA PARA ILHA

☙ ESPERA PARA COIFA

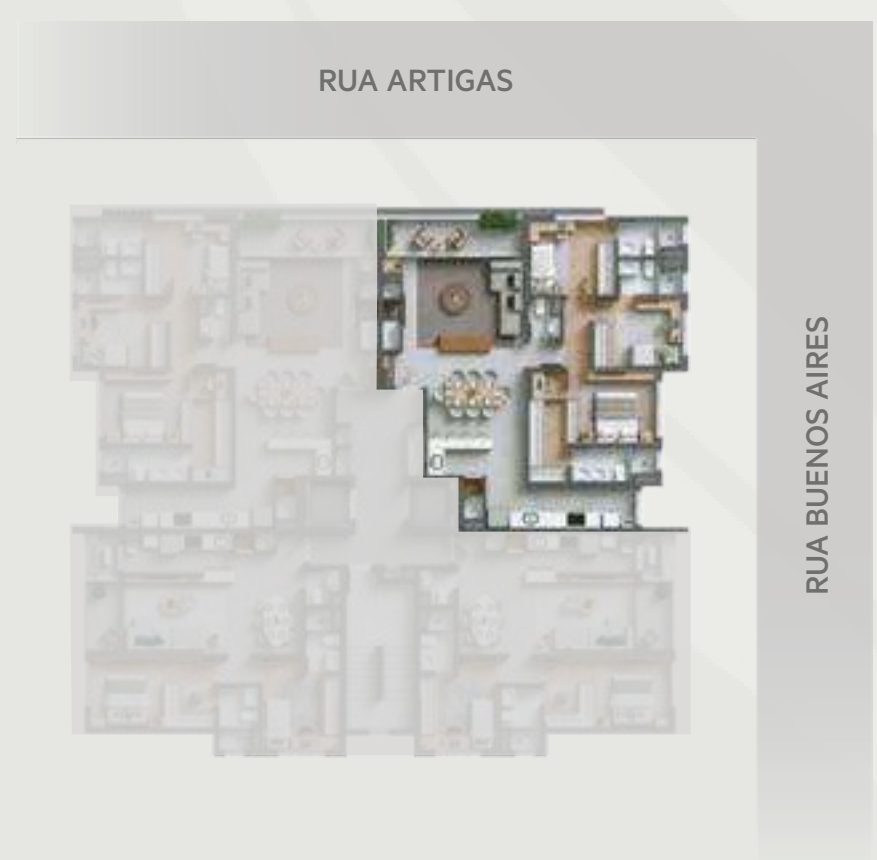
☙ SACADA ABERTA COM VISTA PARA O GARDEN

☙ ESPERAS PARA AR CONDICIONADO TIPO SPLIT NO LIVING E SUÍTES

☙ JANELAS DAS SUÍTES COM PERSIANAS

☙ ESPERAS PARA ÁGUA QUENTE

☙ MEDIDORES INDIVIDUAIS DE ÁGUA, LUZ E GÁS



Nota: Os móveis, equipamentos, utensílios e adornos de decoração contantes nas imagens e nas plantas humanizadas são meramente ilustrativos e não fazem parte do projeto e do contrato de compra e venda. Os materiais de acabamento e cores poderão sofrer pequenas alterações em função da disponibilidade dos mesmos no mercado. O edifício será entregue como indicado no memorial descritivo.



COM SEU ESTILO E DO JEITO QUE VOCÊ PRECISA.
APARTAMENTOS FINAL 03 E 04

DIMAK
INCORPORADORA

APARTAMENTOS FINAL 03

02 SUÍTES | ÁREA PRIVATIVA: 80,33m²



02 SUÍTES

LAVABO

COZINHA AMERICANA COM CHURRASQUEIRA

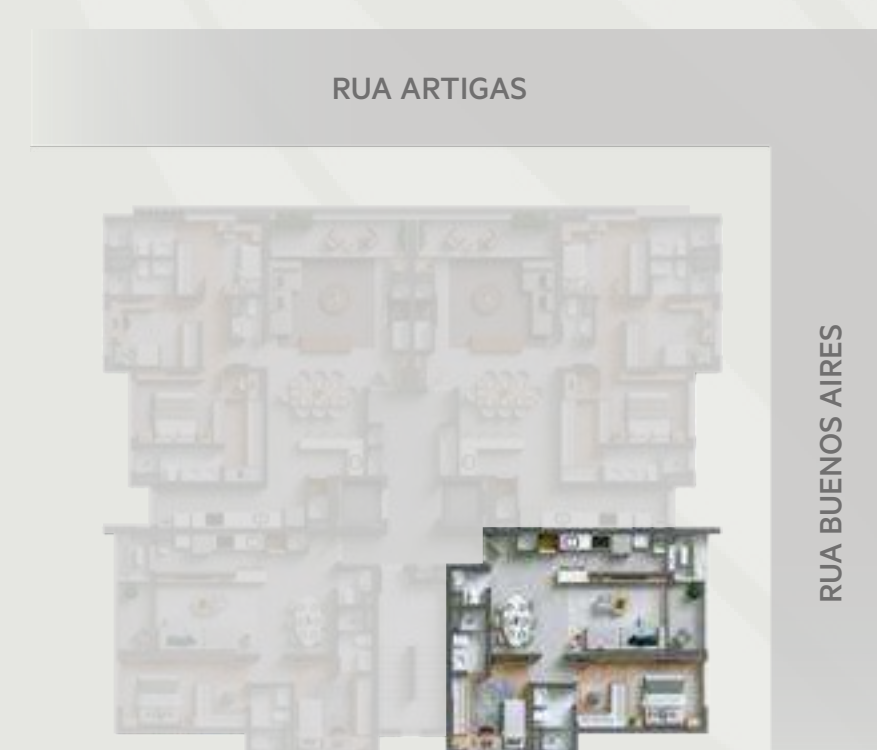
SACADA ABERTA

ESPERAS PARA AR CONDICIONADO TIPO SPLIT NO LIVING E SUÍTES

JANELAS DOS DORMITÓRIOS COM PERSIANAS

ESPERAS PARA ÁGUA QUENTE

MEDIDORES INDIVIDUAIS DE ÁGUA, LUZ E GÁS



Nota: Os móveis, equipamentos, utensílios e abacos de decoração contornam as imagens e nas plantas humanizadas são meramente ilustrativos e não fazem parte do projeto e do contrato de compra e venda. Os materiais de acabamento e cores poderão sofrer pequenas alterações em função da disponibilidade dos mesmos no mercado. O edifício será entregue como indicado no memorial descritivo.

APARTAMENTOS FINAL 04

02 SUÍTES | ÁREA PRIVATIVA: 80,33m²



02 SUÍTES

LAVABO

COZINHA AMERICANA COM CHURRASQUEIRA

SACADA ABERTA

ESPERAS PARA AR CONDICIONADO TIPO SPLIT NO LIVING E SUÍTES

JANELAS DOS DORMITÓRIOS COM PERSIANAS

ESPERAS PARA ÁGUA QUENTE

MEDIDORES INDIVIDUAIS DE ÁGUA, LUZ E GÁS



RUA ARTIGAS

RUA BUENOS AIRES



EXCLUSIVAS PENTHOUSES COM PISCINA
PRIVATIVA, UM OÁSIS ÚNICO E SÓ SEU.

DIMAK
INCORPORADORA



Imagem meramente ilustrativa.



DUAS PENTHOUSES DUPLEX

PENTHOUSE 1301 E 1302



PENTHOUSE 1301

DIMAK
INCORPORADORA

PRIMEIRO PAVIMENTO



SEGUNDO PAVIMENTO



PENTHOUSE 1301
03 SUÍTES | ÁREA PRIVATIVA: 232,21m²



 03 SUÍTES

 SUÍTE PRINCIPAL COM ESPAÇO PARA CLOSET

 LAVABO

 BANHO SOCIAL

 LAREIRA À LENHA NO LIVING E LOUNGE

 ESPAÇO GOURMET

 ESPERAS PARA ÁGUA QUENTE

 JANELAS DAS SUÍTES COM PERSIANAS

 MEDIDORES INDIVIDUAIS DE ÁGUA, LUZ E GÁS

 TERRAÇO PRIVATIVO

 PISCINA PRIVATIVA COM DECK

 ESPERAS PARA AR CONDICIONADO TIPO SPLIT NO LIVING E SUÍTES





PENTHOUSE 1302

DIMAK
INCORPORADORA

PRIMEIRO PAVIMENTO



SEGUNDO PAVIMENTO



PENTHOUSE 1302
03 SUÍTES | ÁREA PRIVATIVA: 232,03m²



 03 SUÍTES

 SUÍTE PRINCIPAL COM ESPAÇO PARA CLOSET

 LAVABO

 BANHO SOCIAL

 LAREIRA À LENHA NO LIVING E LOUNGE

 ESPAÇO GOURMET

 ESPERAS PARA ÁGUA QUENTE

 JANELAS DAS SUÍTES COM PERSIANAS

 MEDIDORES INDIVIDUAIS DE ÁGUA, LUZ E GÁS

 TERRAÇO PRIVATIVO

 PISCINA PRIVATIVA COM DECK

 ESPERAS PARA AR CONDICIONADO TIPO SPLIT NO LIVING E SUÍTES





FICHA TÉCNICA

INCORPORAÇÃO E CONSTRUÇÃO: DIMAK CONSTRUTORA E INCORPORADORA

PROJETO ARQUITETÔNICO: BALDASSO ARQUITETURA E ENGENHARIA

PROJETO PAISAGÍSTICO: TELLINI VONTOBEL ARQUITETURA

ESTILO: CONTEMPORÂNEO

ÁREA DO TERRENO: 1.577,90m²

ÁREA CONSTRUÍDA: 8.080,32m²

Nº DE TORRES: 01

Nº DE PAVIMENTOS: 2 SUBSOLOS + TÉRREO + 12 PAVIMENTOS TIPO + PENTHOUSES + ROOFTOP

Nº DE ELEVADORES: 2 ELEVADORES

Nº DE UNIDADES POR ANDAR: 04 UNIDADES/ANDAR PAVIMENTOS TIPO,
02 UNIDADES/ANDAR PAVIMENTO DE COBERTURA

Nº TOTAL DE UNIDADES: 52 UNIDADES, SENDO 02 PENTHOUSES DUPLEX COM PISCINA PRIVATIVA

ÁREA PRIVATIVA RESIDENCIAL: FINAL 01 E 02 - 125,77m² - 02 UNIDADES/ANDAR
FINAL 03 E 04 - 80,33m² - 02 UNIDADES/ANDAR
PENTHOUSE - 232,21m² - UNIDADE 1301
232,03m² - UNIDADE 1302

Nº DE DORMITÓRIOS: FINAL 01 E 02 - 03 SUÍTES
FINAL 03 E 04 - 02 SUÍTES
PENTHOUSES - 03 SUÍTES

Nº DE VAGAS: 1 VAGA DUPLA OU SIMPLES INDETERMINADA/UNIDADE

REALIZAÇÃO

D I M A K
I N C O R P O R A D O R A